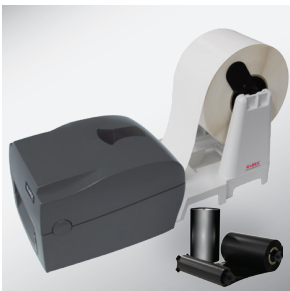




G500 / G530

High-Tech Power with a Customer Friendly Price

"Twin-Sensor Technology" sowie ein beweglicher Sensor machen den Drucker perfekt für das Bedrucken unterschiedlichster Materialien und Applikationen



Hohe Druckkapazität durch 300 Meter Farbband und externen Rollenhalter für große Etikettenrollen



Beweglicher Sensor sowie "Twin-Sensor Technology" für ein vergrößertes Sensorspektrum



Kombination der internen Schnittstellen:

- USB2.0, Serial und Ethernet
- USB2.0 und Parallel



Funktionelles, modernes Design in hochwertiger Ausführung

Modell	G500		G530	
Druckverfahren	Thermotransfer / Thermodirekt			
Auflösung	8 Punkte/mm (203 dpi)		12 Punkte/mm (300 dpi)	
Druckgeschwindigkeit	127 mm/s (5 IPS)		102 mm/s (4 IPS)	
Druckbreite	108 mm (4.25")		105.7 mm (4.16")	
Drucklänge	Min. 4 mm (0.16")**; Max. 1727 mm (68")		Min. 4 mm (0.16")**; Max. 762 mm (30")	
Prozessor	32 bit RISC CPU			
Speicher	Flash	8 MB Flash (4 MB für Anwendung)		
	SDRAM	16 MB		
Sensoren	Einstellbarer und reflektierender Sensor 2 mittig fixierte Durchlichtsensor			
Druckmaterial	Typ	Label Gap, Black Mark, Steuertöcher und Endlosmaterial		
	Breite	Min. 25.4 mm (1") – Max. 118 mm (4.64")		
	Stärke	Min. 0.06 mm (0.003") – Max. 0.25 mm (0.01")		
	Rollenaußendurchmesser	Max. 127 mm (5")		
	Kerninnendurchmesser	25.4 mm (1"), 38.1 mm (1.5"), 76.2 mm (3")		
Farbband	Qualitäten	Wachs, Wachs/Harz, Harz		
	Länge	300 m (981')		
	Breite	Min. 30 mm (1.18") – Max. 110 mm (4.33")		
	Rollenaußendurchmesser	68 mm (2.67")		
	Kerninnendurchmesser	25.4 mm (1")		
Druckersprache	EZPL, GEPL, GZPL, Automatische Einstellung			
Software	Etikettensoftware	GoLabel (nur für EZPL)		
	Treiber	Windows 2000, XP, Vista, 7, Windows Server 2003 & 2008		
	DLL	Windows 2000, XP und Vista		
Interne Schriften	Bitmap Schriften	6, 8, 10, 12, 14, 18, 24, 30, 16X26 und OCR A & B Bitmap Schriften um 90°, 180°, 270° drehbar und einzelne Zeichen um 90°, 180°, 270° drehbar Bitmap Schriften achtfach horizontal und vertikal vergrößerbar		
	Skalierbare Schriften	90°, 180°, 270° drehbar		
	Bitmap Schriften	90°, 180°, 270° drehbar und einzelne Zeichen um 90°, 180°, 270° drehbar		
Ladbare Schriften	Asian Schriften	90°, 180°, 270° drehbar und achtfach horizontal und vertikal vergrößerbar		
	Skalierbare Schriften	90°, 180°, 270° drehbar		
	1-D Bar Codes	Code 39, Code 93, EAN 8 / 13 (add on 2 & 5), UPC A / E (add on 2 & 5), I 2 of 5 & I 2 of 5 with Shipping Bearer Bars, Codabar, Code 128 (subset A, B, C), EAN 128, RPS 128, UCC 128, UCC / EAN-128 K-Mart, Random Weight, Post NET, ITF 14, China Postal Code, HIBC, MSI, Plessey, Telepen, FIM and GS1 DataBar		
2-D Bar Codes	PDF417, Datamatrix code, MaxiCode, QR code, Micro PDF417, Micro QR code und Aztec code			
Code Pages	Codepage 437, 850, 851, 852, 855, 857, 860, 861, 862, 863, 865, 866, 869, 737 Windows 1250, 1251, 1252, 1253, 1254, 1255, 1257 Unicode (UTF8, UTF16)			
Graphikformate	BMP und PCX können direkt im Drucker gespeichert werden. Alle andere können über die Software heruntergeladen werden			
Schnittstellen	USB Parallele	USB Serielle Ethernet	USB Parallele	USB Serielle Ethernet
Bedienfeld	Zweifarbige status-LEDs : Ready und Status Funktionstaste : FEED			
Spannung	Automatische Einstellung auf 100 bis 240V AC, 50-60Hz			
Umgebung	Betriebstemperatur	5°C bis 40°C (41°F bis 104°F)		
	Lagerungstemperatur	-20°C bis 50°C (-4°F bis 122°F)		
Feuchtigkeit	Betrieb	30-85%, relative Luftfeuchtigkeit, nicht kondensierend		
	Lagerung	10-90%, relative Luftfeuchtigkeit, nicht kondensierend		
Prüfzeichen	CE (EMC), FCC Class A, CB, CCC			
Abmessungen	Länge	285 mm (11.2")		
	Height	171 mm (6.8")		
	Width	226 mm (8.9")		
Gewicht	2.72 Kg, ohne Verbrauchsmaterial			
Options & Zubehör	Schneidevorrichtung			
	Etikettenspender			
	Externer Rollenhalter für 250 mm Etikettenrollen Externer Etikettenaufwickler			

* Technische Änderungen und Irrtümer vorbehalten. Alle Marken- und Produktnamen sind eingetragene Warenzeichen der jeweiligen Hersteller.

** Die Einhaltung der Druckerspezifikationen bei kleinen Etiketten ist abhängig von Variablen wie Etikettentyp, Etikettendicke, Abstand der Etiketten sowie Aufbau des Etikettenträgers. Gerne prüft GoDEX die Laufeigenschaften abweichender Media.

Re 2.2 2012/11/1