



Desktopdrucker

DT4L

Linerless-Drucken Eine gute, umweltschonende Alternative

Umweltschonend Drucken ohne Träger spart hohe Entsorgungs- und gleichzeitig Handlings-Kosten.

Da einfach in der Handhabung und Bedienung und zudem sehr kompakt und zuverlässig ist der DT4L Linerless Desktopdrucker perfekt nicht nur für den Einsatz im Handel, im Gesundheitswesen und der Lebensmittelherstellung sondern auch in der Logistik.



Mit standardmäßig eingebautem Cutter arbeitet der DT4L im Thermodirekt-Mode ohne Träger und ohne Farbband und eignet sich somit hervorragend für die Verarbeitung von Linerless-Materialien.



Die integrierten Schnittstellen wie serielle, USB und Ethernet gehören zum Standard ebenso wie die kostenlose Etiketten-Design-Software GoLabel.



Denn bis zu 40% mehr Etiketten pro Rolle können produziert werden und das bei wenig Rollenwechsel.



Kostenfreie Etiketten-Design-Software GoLabel



DT4L

Desktop Drucker

Modell		DT4L
Druckverfahren		Thermodirekt
Auflösung		203 dpi (8 dots/mm)
Druckgeschwindigkeit		6 IPS (102 mm/s)
Druckbreite		108 mm (4.25")
Drucklänge		Min. 45 mm (1.77")**;Max. 1727 mm (68")
Prozessor		32 bit RISC CPU
Speicher	Flash	8 MB Flash (4 MB für Anwendung)
	SDRAM	16 MB SDRAM
Sensoren		Einstellbarer und reflektierender Sensor Mittig fixierter Durchlichtsensor
Druckmaterial	Typ	Trägerlos
	Breite	25,4 mm (1") Min. – 117 mm (4.60") Max.
	Stärke	0.08 mm (0.003") Min. – 0.10 mm (0.004") Max.
	Rollenaußendurchmesser	127 mm (5") Max.
	Kerninnendurchmesser	25.4 mm (1"), 38.1 mm (1.5")
Druckersprache		EZPL, GEPL, GZPL Automatische Einstellung, GDPL optional
Software	Etikettensoftware	GoLabel (nur für EZPL)
	Treiber	Vista, Windows 7, 8.1 and 10, Windows Server 2012, 2016
	DLL	Win CE, .NET, Android, Windows Mobile, Windows XP / VISTA / Windows 7 / Windows 8.1 / Windows 10
Interne Schriften	Bitmap Schriften	Bitmap Schriften 90°, 180°, 270° drehbar und einzelne Zeichen um 90°, 180°, 270° drehbar Bitmap Schriften achtfach horizontal und vertikal vergrößerbar
	Skalierbare Schriften	(Bold / Italic / Underline), 0°, 90°, 180°, 270° drehbar
	Bitmap Schriften	Bitmap Schriften 90°, 180°, 270° drehbar und einzelne Zeichen um 90°, 180°, 270° drehbar
Ladbare Schriften	Asiatische Schriften	16x16, 24x24, Traditional Chinese (BIG-5), Simplified Chinese (GB2312), Japanese (S-JIS), Korean (KS-X1001) 90°, 180°, 270° drehbar und achtfach horizontal und vertikal vergrößerbar
	Skalierbare Schriften	90°, 180°, 270° drehbar
	1-D Bar Codes	China Postal Code, Codabar, Code 11, Code 32, Code 39, Code 93, Code 128 (subset A, B, C), EAN-8, EAN-13, EAN 8/13 (with 2 & 5 digits extension), EAN 128, FIM, German Post Code, GS1 DataBar, HIBC, Industrial 2 of 5, Interleaved 2-of-5 (I 2 of 5), Interleaved 2- o-f 5 with Shipping Bearer Bars, ISBT – 128, ITF 14, Japanese Postnet, Logmars, MSI, Postnet, Plessey, Planet 11 & 13 digit, RPS 128, Random Weight, Standard 2 of 5, Telepen, UPC-A, UPC-E, UPC-A and UPC-E with EAN 2 or 5 digit extension, UCC 128, UCC/EAN-128 K-Mart
2-D Bar Codes	Aztec code, Code 49, Codablock F, Datamatrix code, MaxiCode, Micro PDF417, Micro QR code, PDF417, QR code, TLC 39	
Code Pages		CODEPAGE 437, 737, 850, 851, 852, 855, 857, 860, 861, 862, 863, 865, 866, 869, WINDOWS 1250, 1251, 1252, 1253, 1254, 1255, 1257 Unicode UTF8 · UTF16BE · UTF16LE
Grafikformate		BMP und PCX können direkt im Drucker gespeichert werden. Alle anderen können über die Software heruntergeladen werden.
Schnittstellen		<ul style="list-style-type: none"> • USB Device (Typ B) • Serielle: RS-232 (DB-9) • IEEE 802.3 10/100Base-Tx Ethernet port (RJ-45)
Bedienfeld		Dreifarbige LED Anzeige: (Grün, Orange und Rot) Funktionstaste: FEED
RTC		Standard
Spannung		Automatische Einstellung auf 100-240V AC, 50-60Hz
Umgebung	Betriebstemperatur	5°C to 40°C (41°F to 104°F)
	Lagerungstemperatur	-20°C to 50° (-4°F to 122°F C)
Feuchtigkeit	Betrieb	30-85%, relative Luftfeuchtigkeit, nicht kondensierend
	Lagerung	10-90%, relative Luftfeuchtigkeit, nicht kondensierend
Prüfzeichen		CE (EMC), FCC Class A, CB, CCC, cUL
Abmessungen	Länge	302 mm (11.89")
	Höhe	166 mm (6.53")
	Breite	168 mm (6.61")
Gewicht		2,2 Kg (4.85 lbs), ohne Verbrauchsmaterialien
Zubehör		standardmäßig eingebaute Schneidevorrichtung für trägerlose Materialien

* Technische Änderungen und Irrtümer vorbehalten. Alle Marken- und Produktnamen sind eingetragene Warenzeichen der jeweiligen Hersteller.

** Die Einhaltung der Druckerspezifikationen bei kleinen Etiketten ist abhängig von Variablen wie Etikettentyp, Etikettendicke, Abstand der Etiketten sowie Aufbau des Etikettenträgers. Gerne prüft GoDEX die Laufeigenschaften abweichender Media.

Anwendungen für Etiketten und Barcodes

Der platzsparende Thermodirekt-Drucker DT4L ist perfekt für den Einsatz im Handel und in der Industrie



Warenlager & Logistik

Regalbeschriftung, Lagermanagement, Inventur, Karton-/ Palettenkennzeichnung

Transport

Kartonlabel, Versand-Etiketten, Warentracking, Empfangsbelege, Quittungen usw.

Einzelhandel

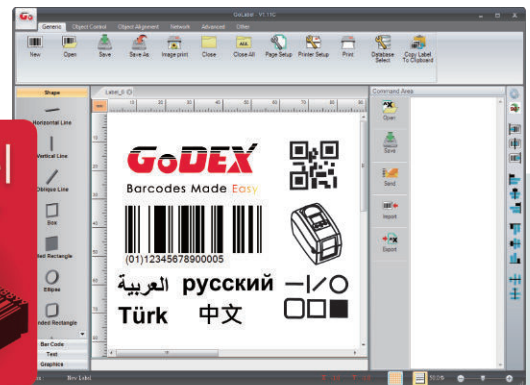
Preisschilder, Materialetiketten, Quittungen, Kassenbons, Versandetiketten usw.

GoDEX LABEL DESIGN SOFTWARE

GoLabel /
anwenderfreundliche
Software

GoLabel ist die kostenfreie Label-Design-Software mit vielseitigen und benutzerfreundlichen Funktionen.

Besuchen Sie uns auf www.godexintl.com und laden Sie GoLabel zum Testen herunter.



GoDEX FARBAND

Hochwertige GoDEX
Thermotransfer Farbbänder

GoDEX bietet hochwertige Thermotransfer Farbbänder an, um Ihre anspruchsvollen Anwendungen zu ermöglichen.

- Wachs
- Wachs / Harz
- Harz

